

AltaQuota

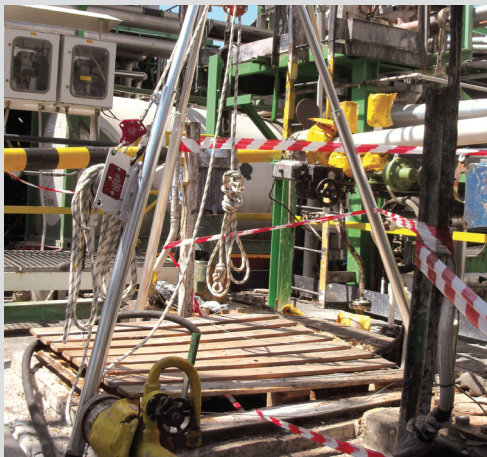
extreme works



Assistenza tecnica in spazi limitati,
anche in presenza di sostanze o
condizioni di pericolo

AMBIENTI CONFINATI

ASSISTENZA TECNICA AMBIENTI CONFINATI



1 ANCORAGGIO

Identificazione ancoraggi sicuri e creazione degli stessi.

2 SISTEMI DI DISCESA

Predisposizione sistemi di discesa secondo normative CE.

3 SISTEMI DI EVACUAZIONE

Predisposizione sistema evacuazione operatore non cosciente secondo normative CE.

4 CONTROLLI

Predisposizione aria maschera e rilevazione livello ossigeno e sostanze tossiche.

5 ASSISTENZA

Assistenza tecnica e monitoraggio per ispezioni in spazi confinati.

6 SOCCORSO

Pronto intervento in emergenza.



Alcune tipologie di spazi confinati sono facilmente identificabili per la presenza di aperture di dimensioni ridotte (serbatoi, reti fognarie...); altri invece sono difficili da identificare ma ugualmente pericolosi (cisterne, ambienti con ventilazione ridotta o assente).