

AltaQuota

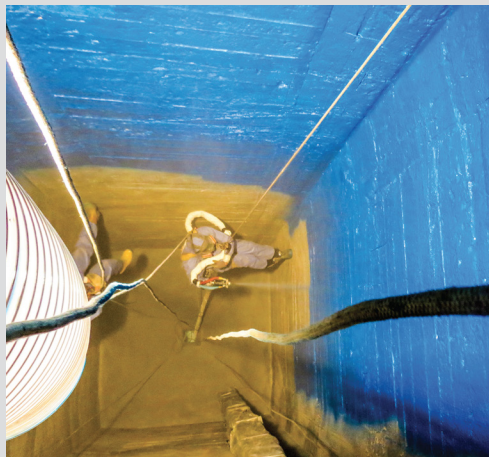
extreme works



Impermeabilizzazioni a spruzzo,
guaine e isolamenti su qualsiasi
superficie

POLIUREA

INCAPSULAMENTO E IMPERMEABILIZZAZIONE



La Poliurea è una guaina speciale ad alta resistenza chimica, elastica e a rapidissima essiccazione.

Utilizzata dove è richiesta un'ottima resistenza all'abrasione, al calpestio e agli shock termici, la Poliurea incapsula qualsiasi superficie, senza bisogno di riprese.

DOVE SI APPLICA

Basamenti e fondazioni controterra, coperture amianto, coperture catramate, lamiere, cisterne, serbatoi, reattori, ponti e viadotti... il trattamento isolante e impermeabilizzante di Poliurea è adatto alle situazioni più estreme, garantendo un risultato senza eguali.

PREGI E VANTAGGI DELLA POLIUREA

- ✓ Catalizzazione completa in 5 secondi
- ✓ Priva di solventi
- ✓ Certificata per contatto sostanze alimentari
- ✓ Elevatissima resistenza all'abrasione
- ✓ Elevatissimo modulo elastico
- ✓ Spessori da 2 a 10 mm
- ✓ Applicabile a bassissime temperature